

Toebehoren

Informatie over toebehoren





## BDS120

Miniatuurhandzender, bidirectioneel

2-kanaals, incl. ringoog, oranje LED, batterij CR2032

Art.-nr.: 2905032  
EAN: 4250035413894  
Afmetingen: 35x65x10 mm

## BHS121

Miniatuurhandzender, unidirectioneel

2-kanaals, incl. ringoog, rode LED, batterij CR2032

Art.-nr.: 2905030  
EAN: 4250035413887  
Afmetingen: 35x65x10 mm





## BDS140

Handzender bidirectioneel, 4-kanaals

met oranje LED, batterij 1,5 V AAA

Art.-nr.: 2905122  
EAN: 4250035414761  
Afmetingen: 43x94x17 mm

## BDS140 SET

Handzender bidirectioneel, 4-kanaals

met oranje LED, wandhouder en kliphouder voor  
zonneklep in de auto, batterij 1,5 V AAA

Art.-nr.: 2905034  
EAN: 4250035413900  
Afmetingen: 43x94x17 mm





## BDS150

### Handzender bidirectioneel, 5-kanaals

met oranje LED, indicator van de deurstand,  
Batterij 1,5 V AAA

Art.-nr.: 2905123  
EAN: 4250035414778  
Afmetingen: 43x94x17 mm

## BDS150 SET

### Handzender bidirectioneel, 5-kanaals

met oranje LED, wandhouder en kliphouder voor  
zonneklep in de auto, met indicator van de deurstand,  
batterij 1,5 V AAA

Art.-nr.: 2905036  
EAN: 4250035413917  
Afmetingen: 43x94x17 mm





## BDS591

### Radiografische codeklavier, bidirectioneel

Radiografische codeklavier, verlicht, 10-kanaals met  
robuuste RUS-toetsen. Batterij: 2 x 1,5 V AAA

Art.-nr.: 2905980

EAN: 4250035415164

Afmetingen: 65x105x17 mm





## BHS591

### Radiografische codeklavier Blue *code*

Radiografische codeklavier, verlicht, 4-kanaals, IP 65.

Batterij: 1 x 9 V blokbatterij

Art.-nr.: 2901906

EAN: 4250035411883

Afmetingen: 80x110x40 mm





## FFL12

### Draadloze vingerscanner

2-kanaals, voor besturing van 2 aandrijvingen  
d.m.v. vingerafdruk, tot maximaal 12 verschillende  
vingerafdrukken te programmeren, 3 stuks LED  
t.b.v. de functies, batterij 4 x 1,5 V AAA

Art.-nr.: 437678

EAN: 4250035412422

Afmetingen: 80x130x45 mm





## BDE415

### Ontvanger voor de prise bidirectioneel

1-kanaals, met potentiaalvrije uitgang, voor simpel bediening van externe aandrijvingen, met aansluitkabel 1,9 m, potentiaalvrije contact, 24 V/1 A DC

Art.-nr.: 2905975

EAN: 4250035415294

Afmetingen: 60x110x43 mm





## Berner-Box

Interface tussen LAN en WLAN / Internet en de Berner BiSure draadloze technologie. Met de Berner Secure Mobile App kunt u met een smartphone of tablet uw Berner BiSure radio producten bedienen.

Art.-nr.: 2906112

EAN: 4250035415133

Afmetingen: 145x75x60 mm





## BHS153

### Mini-handzender Blue *opal*

5-kanaals in metalen behuizing, met blauwe LED,  
Batterij 2 x LR932

Art.-nr.: 2901893  
EAN: 4250035410039  
Afmetingen: 25x53x10 mm





## BHS211

### Handzender Blue *car1*

1-kanaals, past in de sigarettenaansteker  
in de auto, met blauwe LED, batterij 1 x CR2025

Art.-nr.: 2901895  
EAN: 4250035410848

## BHS221

### Handzender Blue *car2*

2-kanaals, past in de sigarettenaansteker  
in de auto, met blauwe LED, batterij 1 x CR2025

Art.-nr.: 2901896  
EAN: 4250035410855





## BHS421

### Radiografische binnenknop Blue *push2*

2-kanaals met aansturing van 2 aandrijvingen, schakelaar aan/uit van de aangesloten bedieningselementen. Aansluitmogelijkheid van max. 2 bedieningselementen. Batterij 1 x CR2032

Art.-nr.: 2901898  
EAN: 4250035410909  
Afmetingen: 80x110x30 mm





## CTR1B

### Codeklavier, 1-kanaals

met verlichte toetsen, voor besturing van een aandrijving, bestaande uit een buitenunit en elektronica voor analyse in aparte opbouwbehuizing, potentiaalvrij relaiscontact, aansluiting voor max. 3 toetsenborden, bedrijfsspanning 24 V of 230 V

Art.-nr.: 436222

EAN: 4250035406643

Afmetingen toetsen: 80x110x20 mm

Afmetingen elektronica voor analyse: 140x130x50 mm

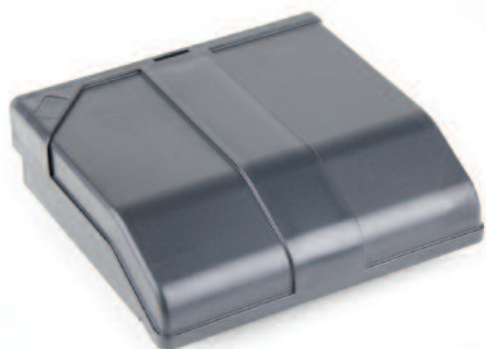
## CTR2B

### Codeklavier, 2-kanaals

hetzelfde als CTR1B, echter voor besturing van twee aandrijvingen

Art.-nr.: 436223

EAN: 4250035406636



Elektronica voor analyse



## TTR1 / TTR1000

### Transpondertoestel 1-kanaals

(zonder aanraking) voor de besturing van een aandrijving, bestaande uit een buitenunit en elektronica voor analyse in aparte opbouwbehuizing, potentiaalvrij relaiscontact, bedrijfsspanning 230 V, inclusief 2 transpondersleutels, tot 100 / 1000 sleutels aan en af te melden, zonder aansluitkabel. Tussenbehuizing bij de montage op metaal meebestellen!

Art.-nr.: 437047 / 2902032

EAN: 4250035404489 / 4250035410176

Afmetingen buitenunit: 80x110x20 mm

Afmetingen elektronica voor analyse: 140x130x50 mm



## TS

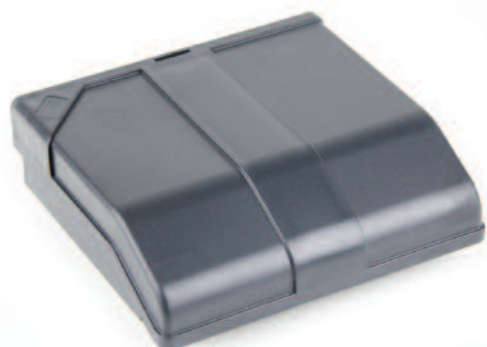
### Transpondersleutel

voor TTR1 en TTR1000

Art.-nr.: 437053

EAN: 4250035404496

Afmetingen: ø10 mm, lengte 45 mm



Elektronica voor analyse



## IT1b

### Binnenschakelaar

met verlichte impulstoets en 7 m aansluitkabel,  
2-aderig (voor GA103-501 V2 leverbaar)

Art.-nr.: 436267  
EAN: 4250035405899  
Afmetingen: 40x80x25 mm



## SLÜ23/2

### Minisleutelschakelaar AP

2-polig, 2 n.o. contacten, Halfcilinder euro profiel  
40 mm, 30/10, IP54

Art.-nr.: 2902100  
EAN: 4250035411951  
Afmetingen: 73,5x73,5x45 mm





## SLÜ24/2

### Minisleutelschakelaar UP

2-polig, 2 n.o. contacten, Halfcilinder euro profiel  
40 mm, 30/10, IP54

Art.-nr.: 2902101

EAN: 4250035411968

Afmetingen: 90x100x2 mm

Afmetingen box UP: ø60 mm, diep: 55,5 mm



## EL101

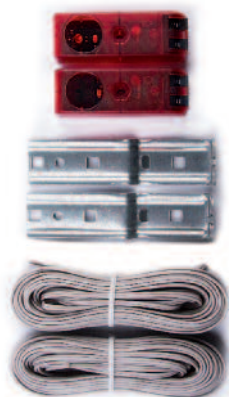
### Enkele fotocel 24 V

voor overdekt gebruik als extra veiligheidsvoorziening.  
Beschermsklasse: IP 21, aansluitkabel: 2 x 10 m,  
2-aderig, voor GA103-501 V2

Art.-nr.: 436294

EAN: 4250035405813

Afmetingen: 30x85x25 mm



## EWLS AP4

### Enkele fotocel 24 V

opbouw, voor buitenmontage, IP 44, aanzicht 180°  
verstelbaar, perfecte uitlijning met LED, 24 V AC/DC  
synchroniseerbaar max. 4 paren, zender - ontvanger,  
tot reikwijdte 15 m, per paar, voor alle aandrijvingen  
(exclusief GA103)

Art.-nr.: 2902148

EAN: 4250035410572

Afmetingen: 110x36x31 mm



## EL301

### Enkele fotocel 24 V

Enkele fotocel 24 V, voor overdekt gebruik en buitengebruik als extra veiligheidsvoorziening. Beschermingsklasse: IP 65, aansluitkabel: 2 x 10 m, 2-aderig, voor GA103-501 V2, DA20, DA40, DA40-L, C300-C800

Art.-nr.: 436299

EAN: 4250035405820

Afmetingen: 45x85x30 mm





## TL40RD/GR

LED-signaallampen ø125 mm

Stroombesparende en duurzame LED-signaallampen  
inclusief wandbeugel, 180 graden verstelbaar, 230 V

Art.-nr.: 637537

EAN: 4250035411906

Afmetingen: 170x467 mm



## SLK-L

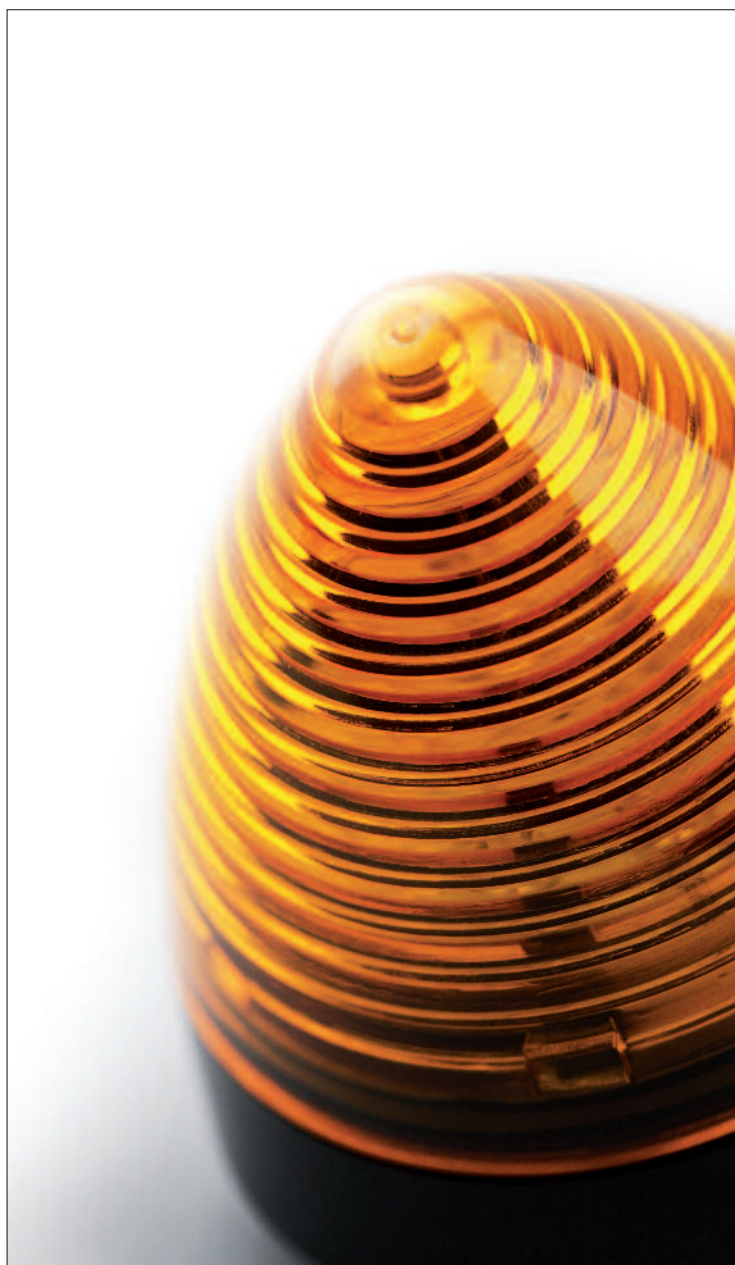
### LED-signaleringslamp geel

bedrijfsspanning: 24 V DC opgenomen vermogen, max. 0,5 W, waterdichtheid is IP 65, geschikt voor Bodem of wandmontage. Optioneel: wandhouder voor haakse montage verkrijgbaar (WH-SLK)

Art.-nr.: 436515

EAN: 4250035412033

Afmetingen: ø58 mm, hoogte: 60 mm





## BL RB

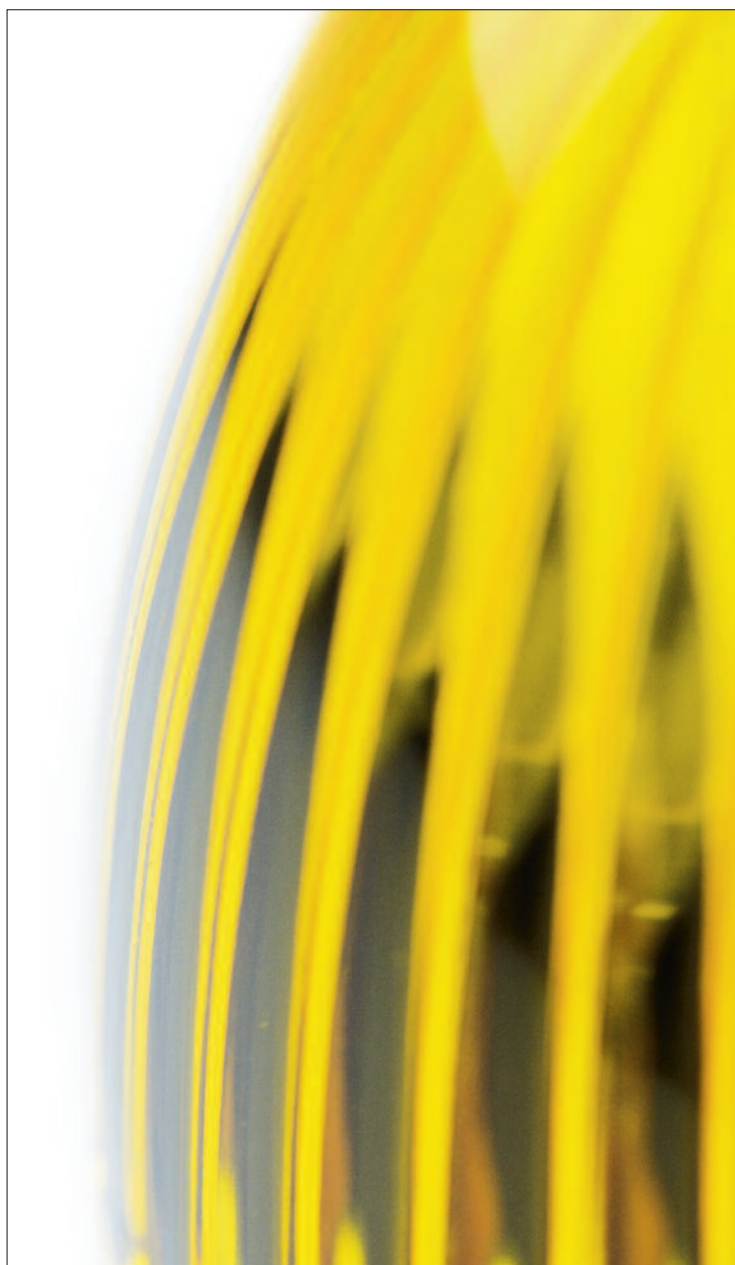
### Knipperlicht geel

met knippersysteem inclusief lamp, 230 V, IP 44

Art.-nr.: 2902130

EAN: 4250035406803

Afmetingen: ø95 mm, hoogte: 130 mm



# Wij zorgen voor uw aandrijving

De firma Berner Torantriebe is al meer dan 55 jaar een van de toonaangevende fabrikanten van deuraandrijvingen.

Met de eigen productie in Duitsland zorgt Berner voor het vervullen van de meest veelzijdige klantenwensen en biedt praktijkgerichte oplossingen.

De eerste klas kwaliteit en de daaraan gekoppelde betrouwbaarheid van de Berner-producten worden door geselecteerde onderdelen, duurtests en een zorgvuldige eindcontrole gewaarborgd.

Dit is de succesformule van het Berner-team en het belangrijkste argument voor een goede relatie met onze klanten.



## Totaalprogramma van Berner kwaliteitsproducten

- Garagedeuraandrijvingen
- Accu-/solaraandrijvingen
- Parkeerkelderdeur- en industriële deuraandrijvingen
- Draai- en schuifpoort aandrijvingen
- Loopwerken voor schuifpoort aandrijvingen
- Slagbomen
- Parkeerplaatsafzettingen
- Radioafstandsbesturingen
- Toebehoren



## Overige brochures van onze producten



### GA-line

Garagedeuraandrijvingen



### GA-line

Parkeerkelderdeur- en industriële deuraandrijvingen



### C-line D-line

Draai- en schuifpoort aandrijvingen



### B-line

Slagbomen/  
Parkeerplaatsafzettingen