

Die SUPEERO-Story

Seit 2017 gehört die Marke SUPEERO zum Unternehmen Berner Torantriebe in Rottenburg am Neckar, einem der Marktführer für die Herstellung von Torantrieben seit über 55 Jahren. Das Produktportfolio umfasst Garagen-, Akku-Solar-, Tiefgaragen-, Dreh- und Schiebetorantriebe sowie Laufschiensysteme, Schranken, Parkplatzabsperren, Absperrpoller und eine große Palette an Zubehör für alle Produktbereiche. Die SUPEERO-Produkte passen perfekt in die Berner Welt und ergänzen das Portfolio.

SUPEERO-Produkte, die SL-Systemlaufwerke, das RVS-Rahmenverbundsystem, die Einfahrtstore aus Aluminium und das „Schwebende Glas“, werden seit über 25 Jahren mit Leidenschaft und Begeisterung weiterentwickelt und hergestellt.

Bei all unseren SUPEERO-Produkten stehen und standen zukunftsorientierte Visionen und das Arbeiten mit Aluminium in Kombination mit ausgesuchten Materialien im Vordergrund.

Unsere Kunden kaufen mit einem SUPEERO-Produkt aus dem Hause Berner mehr als nur ein Einfahrtstor. Unsere Stärke liegt darin, Ihnen dieses „Mehr“ zu verschaffen.

Mit unserer erstklassigen Beratung, der innovativen Entwicklung und Anwendung unserer Produkte sowie unserem umfangreichen Serviceangebot erreichen wir höchste Kundenzufriedenheit.

Das ist unser Ziel.

QUALITÄT BRAUCHT LEIDENSCHAFT STANDSÄULEN AUS ALUMINIUM



Berner Torantriebe KG
Graf-Bentzel-Str. 68
72108 Rottenburg / Germany
Telefon +49/(0)7472/ 9812-0
Telefax +49/(0)7472/ 25029

info@berner-torantriebe.de
www.berner-torantriebe.eu/supeero



Anmeldung unter:
www.berner-torantriebe.eu/fachnewsletter

DESIGN TRIFFT STANDSÄULE – FORMSCHÖN, ZEITLOS, INTELLIGENT

Die universell einsetzbaren Standsäulen mit dem schlichten, zeitlosen Design, werden aus den formschönen SUPEERO-Profilen aus hochfestem, harteloxiertem Aluminium hergestellt. Sie sind in vielen verschiedenen Ausstattungsoptionen erhältlich und ermöglichen eine intelligente und unkomplizierte Zutrittskontrolle.

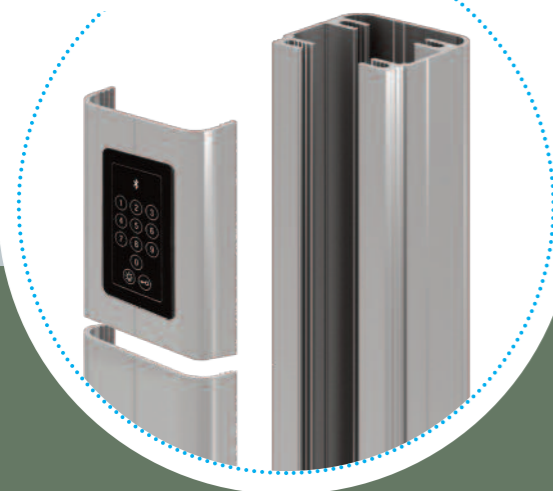
Ausgestattet mit Code-Tastatur, Finger-Leser, Schlüsseltaster und/oder LED-Licht sind sie immer ein Blickfang und passen sich optimal an ihre Umgebung an. Die modulare Bauweise ermöglicht ein einfaches Austauschen der Bedienelemente und verzichtet auf unschöne Verschraubungen und Verbindungen.

Diverse Befehlsgeräte oder bis zu zwei Lichtschranken können in die Standsäulen integriert werden, ebenso sind diverse Warnleuchtaufsätze mit LED-Licht möglich.

Mit den variablen Moduldeckeln können Sie auch Ihre eigenen Anwendungsmöglichkeiten verwirklichen.

- Aluminiumstandsäule aus RVS100 mit Moduldeckel Code-Tastatur unter Putz
- Max. 180 Codes oder 6 Mobiltelefone lernbar
- Bruchsicheres Glas mit kapazitiver Bedienung
- Glasfarbe in schwarz und blau erhältlich
- Maße (B x H x T): 100 x 1167 x 100 mm
- Beispiel für eigene Anwendungsmöglichkeit: Gegensprechanlage mit Klingelknopf

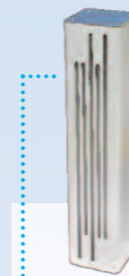
Modulbauweise



Auf Anfrage sind auch Pulverbeschichtungen in einer breiten Farbvielfalt (RAL) möglich



ANWENDUNGSBEISPIELE



Aluminiumstandsäule aus RVS80 mit LED-Licht.
Maße (B x H x T):
80 x 367 x 80 mm



Aluminiumstandsäule aus RVS80 vorbereitet für Lichtschranke EWLS AP4 oder EL301.
Maße (B x H x T):
80 x 367 x 80 mm



Aluminiumstandsäule aus RVS80 mit LED-Licht und vorbereitet für Lichtschranke EWLS AP4 oder EL301.
Maße (B x H x T):
80 x 367 x 80 mm



Aluminiumstandsäule aus RVS80 mit zweifachem LED-Licht und vorbereitet für zwei Lichtschranken EWLS AP4 bzw. EL301.
Maße (B x H x T):
80 x 727 x 80 mm



Aluminiumstandsäule aus RVS80 vorbereitet für zwei Lichtschranken EWLS AP4 bzw. EL301.
Maße (B x H x T):
80 x 727 x 80 mm



Aluminiumstandsäule aus RVS100 mit Moduldeckel Schlüsseltaster.
Maße (B x H x T):
100 x 1167 x 100 mm



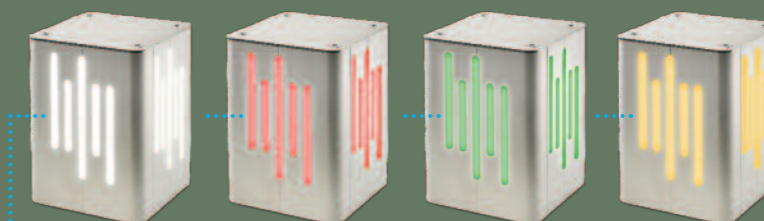
Aluminiumstandsäule aus RVS100 mit Moduldeckel Finger-Leser unter Putz.
150 Finger und 9 Masterfinger möglich
Programmierung erfolgt über IR-Fernbedienung und Masterschlüssel.
Maße (B x H x T): 100 x 1167 x 100 mm



Aluminiumstandsäule aus RVS100 mit Transponderleser RFID unter Putz
150 Schlüssel möglich, 1 Master
Programmierung erfolgt über IR-Fernbedienung und Masterschlüssel.
Maße (B x H x T): 100 x 1167 x 100 mm



Aluminiumstandsäule aus RVS100 mit LED-Warnleuchtaufsatz und Transponderleser RFID unter Putz
150 Schlüssel möglich, 1 Master
Programmierung erfolgt über IR-Fernbedienung und Masterschlüssel.
Maße (B x H x T): 100 x 1167 x 100 mm



Warnleuchtaufsatz aus RVS100 mit LED-Licht.
Maße (B x H x T): 100 x 132 x 100 mm