

L'histoire SUPEERO

Depuis 2017, la marque SUPEERO appartient à la société Berner Torantriebe à Rottenburg am Neckar, un des leaders du marché pour la fabrication de motorisations pour portes de garage depuis 55 ans.

Notre portefeuille de produits comprend des motorisations pour portes de garages, à batteries/solaires, pour garages souterrains, portails battants et coulissants, ainsi que des systèmes de rail, des barrières, des fermetures de parking, des bornes et une large gamme d'accessoires pour tous les domaines de produits. Voilà pourquoi les produits SUPEERO sont parfaitement adaptés à l'univers de Berner et complètent le portefeuille.

Des produits SUPEERO, les systèmes de rails autoportants SL, le système de cadre composite RVS, les portails en aluminium et le Portail Panoramique, sont développés et fabriqués depuis 25 ans avec passion et enthousiasme.

Pour tous nos produits SUPEERO, des visions orientées vers l'avenir et du travail avec l'aluminium combiné à des matériaux sélectionnés a toujours été en premier plan et l'est toujours encore.

Avec un produit SUPEERO de la société Berner, nos clients achètent plus qu'un simple porte d'entrée. Notre force est de leur fournir ce "Plus".

Avec notre excellente consultation, le développement et l'application innovatrice de nos produits et avec notre offre de prestations de services, nous atteignons des degrés de satisfaction les plus élevés parmi nos clients.

C'est notre objectif.

LA PASSION DU TRAVAIL BIEN FAIT POTEAUX VERTICAUX SUPEERO EN ALUMINIUM



Berner Torantriebe KG
Graf-Bentzel-Str. 68
72108 Rottenburg / Germany

Téléphone : +49/(0)74 72/ 98 12-17
Fax : +49/(0)74 72/ 2 50 29

info@berner-torantriebe.de
www.berner-torantriebe.eu/supeero

UN DESIGN NET ET PUR : ESTHÉTIQUE, INDÉMODABLE ET INTELLIGENT

Dotés d'une conception simple et intemporelle, les poteaux verticaux universels sont fabriqués à partir des profilés SUPEERO particulièrement esthétiques en aluminium anodisé hautement résistant. Ils sont disponibles dans de nombreuses versions d'équipement et permettent un contrôle d'accès intelligent en toute simplicité.

Dotés d'un clavier à code, d'un lecteur d'empreintes digitales, d'un interrupteur à clé et/ou d'un éclairage LED, ils attirent toujours les regards et s'adaptent à merveille à leur environnement. La conception modulaire permet un remplacement facile des éléments de commande et évite les raccords à vis et connexions disgracieux.

Divers appareils de commande ou jusqu'à deux photocellules peuvent être intégrés aux poteaux verticaux, ainsi que divers dispositifs lumineux d'avertissement à LED.

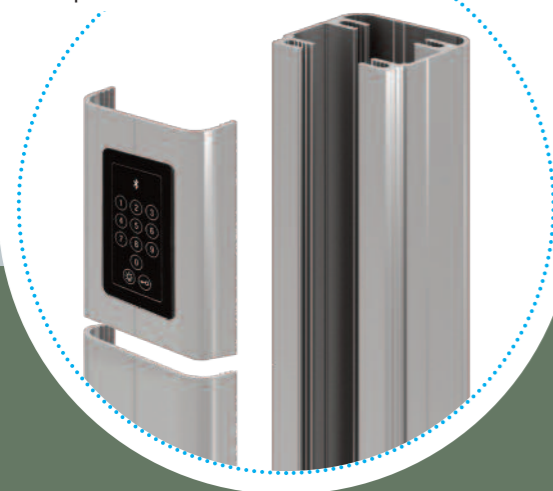
Avec les couvercles modulaires variables, vous pouvez également personnaliser vos propres applications.

Poteau vertical en aluminium RVS100 avec couvercle modulaire
Clavier à code encastré

- Max. 180 codes ou 6 portables programmables
- Verre incassable à commande capacitive
- Verre disponible en noir et en bleu

Dimensions (LxHxP): 100x1167x100 mm
Exemple de personnalisation possible : Interphone avec sonnette

Conception modulaire



Sur demande, des revêtements par poudre sont possibles dans une large diversité de coloris (RAL).



EXEMPLES D'APPLICATION



Poteau vertical en aluminium RVS80 avec éclairage LED.
Dimensions (LxHxP): 80x367x80 mm

Poteau vertical en aluminium RVS80 préparé pour photocellule EWLS AP4 ou EL301.
Dimensions (LxHxP): 80x367x80 mm

Poteau vertical en aluminium RVS80 avec éclairage LED et préparé pour photocellule EWLS AP4 ou EL301.
Dimensions (LxHxP): 80x367x80 mm

Poteau vertical en aluminium RVS80 avec éclairage LED double et préparé pour deux photocellules EWLS AP4 ou bien EL301.
Dimensions (LxHxP): 80x727x80 mm

Poteau vertical en aluminium RVS80 avec éclairage LED double et préparé pour deux photocellules EWLS AP4 ou bien EL301. Dimensions (LxHxP): 80x727x80 mm

Poteau vertical en aluminium RVS100 avec couvercle modulaire contacteur à clé.
Dimensions (LxHxP): 100x1167x100 mm

Aluminiumstange aus RVS100 mit Finger-Leser und Tastenfeld.
· 150 Finger und 9 Masterfinger möglich
· Programmierung erfolgt über IR-Fernbedienung und Fernschlüssel.
Maße (B x H x P): 100 x 1167 x 100 mm

Poteau vertical en aluminium RVS100 avec couvercle modulaire, lecteur d'empreintes digitales encastré.
· 150 doigts et 9 doigts maîtres possibles.
· La programmation s'effectue au moyen d'une télécommande IR et d'une clé maître.
Dimensions (L x H x P) : 100 x 1167 x 100 mm

Poteau vertical en aluminium RVS100 RFID encastré.
· 150 clés possibles, 1 maître.
La programmation s'effectue au moyen d'une télécommande IR et d'une clé maître.
Dimensions (L x H x P) : 100 x 1167 x 100 mm

Poteau vertical en aluminium RVS100 avec dispositifs lumineux d'avertissement à LED en saillie et lecteur transpondeur RFID encastré.
· 150 clés possibles, 1 maître.
La programmation s'effectue au moyen d'une télécommande IR et d'une clé maître.
Dimensions (L x H x P) : 100 x 1167 x 100 mm



Dispositif lumineux d'avertissement en saillie RVS100 avec éclairage LED.
Dimensions (L x H x P) : 100 x 132 x 100 mm