

Anleitung für Montage, Betrieb und Wartung

Parkbügel PB

| INHALTSVERZEICHNIS | SEITE |
|---|--------------|
| 1 Hinweise und Konformität | 3 |
| 1.1 Allgemeine Sicherheitshinweise | 3 |
| 1.2 EG-Konformitätserklärung | 3 |
| Wichtige Sicherheitsanweisungen | 4 |
| 1.3 Gewährleistung | 4 |
| 1.4 Wichtige Anweisungen für eine sichere Montage | 4 |
| 1.4.1 Bei der Durchführung der Montagearbeiten... | 4 |
| 1.5 Wartungshinweise | 4 |
| Einbaumaße | 5 |
| 2 Vorbereitung der Montage | 6 |
| 2.1 Montage des Parkbügels | 6 |
| 2.1.1 Fundament für den Parkbügel | 6 |
| 2.1.2 Befestigen der Motorgrundplatte | 6 |
| 2.2 Betätigung der Notentriegelung | 6 |
| 3 Elektrischer Anschluss | 6 |
| 3.1 Hinweise für Elektroarbeiten | 6 |
| 3.2 Elektrischer Anschluss des Antriebes | 6 |
| 4 Technische Details | 7 |
| 4.1 Technische Details | 7 |
| 5 Wartung | 7 |
| 6 Demontage | 7 |
| 7 Optionales Zubehör | 7 |
| 8 Garantiebedingungen | 7 |
| 9 Kabelverlegeplan | 8 |

1 HINWEISE UND KONFORMITÄT

1.1 Allgemeine Sicherheitshinweise



ACHTUNG

Um die Anlage fehlerfrei zu installieren, sollten Sie diese Anleitung sehr aufmerksam lesen. Bei falscher Installation oder fehlerhaftem Betrieb, können schwerwiegende Personenschäden entstehen.

- Verpackungsmaterialien (Kunststoff, Styropor, usw.) nicht in der Reichweite von Kindern lagern und bei Bedarf ordnungsgemäß entsorgen.
- Die Anleitung sorgfältig aufbewahren.
- Dieses Produkt wurde ausschließlich für den in diesen Unterlagen angegebenen Gebrauch entwickelt und hergestellt. Davon abweichende Verwendungen können Schadens- oder Gefahrenquellen darstellen.
- Der Hersteller lehnt jede Haftung für Schäden, die durch unsachgemäßen oder nicht bestimmungsgemäßen Gebrauch der Automatik verursacht werden, ab.
- Die Anlage darf nicht in explosionsgefährdeten Umgebungen installiert werden.
- Der Hersteller lehnt jede Verantwortung für Folgen ab, die durch nicht fachgerechte Ausführung bei der Herstellung von Schließvorrichtungen oder durch Verformungen während des Betriebes entstehen.
- Vor jedem Eingriff an der Anlage ist die Spannungsversorgung abzuschalten und gegen Wiedereinschalten zu sichern.
- Vor der Netzzuleitung ist ein allpoligtrennender Schutzschalter mit einem Kontaktabstand von mind. 3mm einzubauen. Zusätzlich muss ein Fehlerstromschutzschalter mit einer Auslöseschwelle von 0,03 A verwendet werden.
- Überprüfen Sie, ob die Erdungsanlage fachgerecht ausgeführt wurde. Alle metallischen Teile der Toranlage müssen geerdet sein.
- Der Hersteller lehnt jede Haftung hinsichtlich der Sicherheit und Funktionstüchtigkeit der Anlage ab, wenn Komponenten anderer Hersteller verwendet werden.
- Für Wartung und Instandsetzung dürfen ausschließlich Originalteile verwendet werden.
- An den Anlagekomponenten dürfen ohne Zustimmung des Herstellers keine Veränderungen vorgenommen werden.
- Weisen Sie den Betreiber des Parkbügels in den sachgemäßen Umgang der Anlage ein. Erklären Sie die Notentriegelungsfunktion bei Netzausfall und übergeben Sie die Montage- und Betriebsanleitung.
- Weder Kinder noch Erwachsene sollten sich während des Betriebs in der unmittelbaren Nähe der Toranlage aufhalten.
- Die Funksteuerungen und alle anderen Impulsgeber sollten außerhalb der Reichweite von Kindern aufbewahrt werden, um ein versehentliches Aktivieren der Anlage zu vermeiden.
- Der Durchgang/die Durchfahrt soll nur bei stillstehender Anlage erfolgen.
- Der Betreiber sollte keinerlei Reparaturen oder direkte Eingriffe an der Anlage ausführen, sondern sich hierfür ausschließlich an qualifiziertes Fachpersonal wenden.

- **Wartung:** mindestens halbjährlich die Funktionstüchtigkeit der Toranlage, besonders die Funktionstüchtigkeit der Sicherheitseinrichtungen (einschl. der Schubkraft des Antriebs) und der Entriegelungsvorrichtungen überprüfen.
- Alle Vorgehensweisen, die nicht ausdrücklich in der vorliegenden Anleitung beschrieben sind, sind nicht zulässig.

1.2 EG-Konformitätserklärung

Dieses Produkt entspricht den von der Technik anerkannten Normen, sowie den Vorschriften bezüglich der Sicherheit.

Wir bestätigen, dass es den folgenden europäischen Richtlinien entspricht:

- Maschinenrichtlinie **89/392/EWG**
- Niederspannungsrichtlinie **93/68/EWG**
- EG-Richtlinie Elektromagnetische Verträglichkeit **89/336/EWG**
- Elektromagnetische Verträglichkeit **EN 61000-6-1, EN 61000-6-3**
- Sicherheit elektrischer Geräte **EN 60335-1**

Hinweis:

Die Inbetriebnahme dieser Maschine / des Maschinenteils ist solange untersagt, bis festgestellt wurde, dass die Maschine, in die sie eingebaut werden soll, den Bestimmungen der EG-Richtlinie Maschinen entspricht.

Sehr geehrter Kunde,

wir freuen uns darüber, dass Sie sich für ein Qualitäts-Produkt aus unserem Hause entschieden haben. Bewahren Sie diese Anleitung sorgfältig auf!

Bitte lesen und beachten Sie diese Anleitung, in ihr stehen wichtige Informationen für den Einbau, den Betrieb und die korrekte Pflege/Wartung des Parkbügels, damit Sie über viele Jahre Freude an diesem Produkt haben.

Beachten Sie bitte alle unsere Sicherheits- und Warnhinweise, die mit **ACHTUNG** bzw. **Hinweis** besonders gekennzeichnet sind.



ACHTUNG

Die Montage, Wartung, Reparatur und Demontage des Parkbügels soll durch Sachkundige ausgeführt werden.

Hinweis

Dem Endverbraucher muss die Anleitung für die sichere Nutzung und Wartung des Parkbügels zur Verfügung gestellt werden.

WICHTIGE SICHERHEITSINFORMATIONEN**ACHTUNG**

Eine falsche Montage bzw. eine falsche Handhabung des Antriebes kann zu ernsthaften Verletzungen führen. Aus diesem Grund sind alle Anweisungen zu befolgen, die in dieser Anleitung enthalten sind!

1.3 Gewährleistung

Wir sind von der Gewährleistung und der Produkthaftung befreit, wenn ohne unsere vorherige Zustimmung eigene bauliche Veränderungen vorgenommen oder unsachgemäße Installationen gegen unsere vorgegebenen Montagerichtlinien ausgeführt bzw. veranlasst werden. Weiterhin übernehmen wir keine Verantwortung für den versehentlichen oder unachtsamen Betrieb des Antriebes, sowie für die unsachgemäße Wartung des Parkbügels und des Zubehörs. Batterien sind ebenfalls von den Gewährleistungsansprüchen ausgenommen.

Hinweis

Bei Versagen des Parkbügels ist unmittelbar ein Sachkundiger mit der Prüfung / Reparatur zu beauftragen.

1.4 Wichtige Anweisungen für eine sichere Montage

Der Weiterverarbeiter hat darauf zu achten, dass die nationalen Vorschriften für den Betrieb von elektrischen Geräten eingehalten werden.

1.4.1 Bei der Durchführung der Montagearbeiten sind die geltenden Vorschriften zur Arbeitssicherheit zu befolgen.**Hinweis**

Bei Bohrarbeiten ist der Antrieb abzudecken, weil Bohrstaub und Späne zu Funktionsstörungen führen können.

1.5 Wartungshinweise

Der Parkbügel ist wartungsfrei. Eventuelle Schmutzablagerungen, wie z.B. Blätter, regelmäßig entfernen.

Hinweis

Alle Sicherheits- und Schutzfunktionen sind **monatlich** auf ihre Funktion zu prüfen und falls erforderlich, sind vorhandene Fehler bzw. Mängel sofort zu beheben.

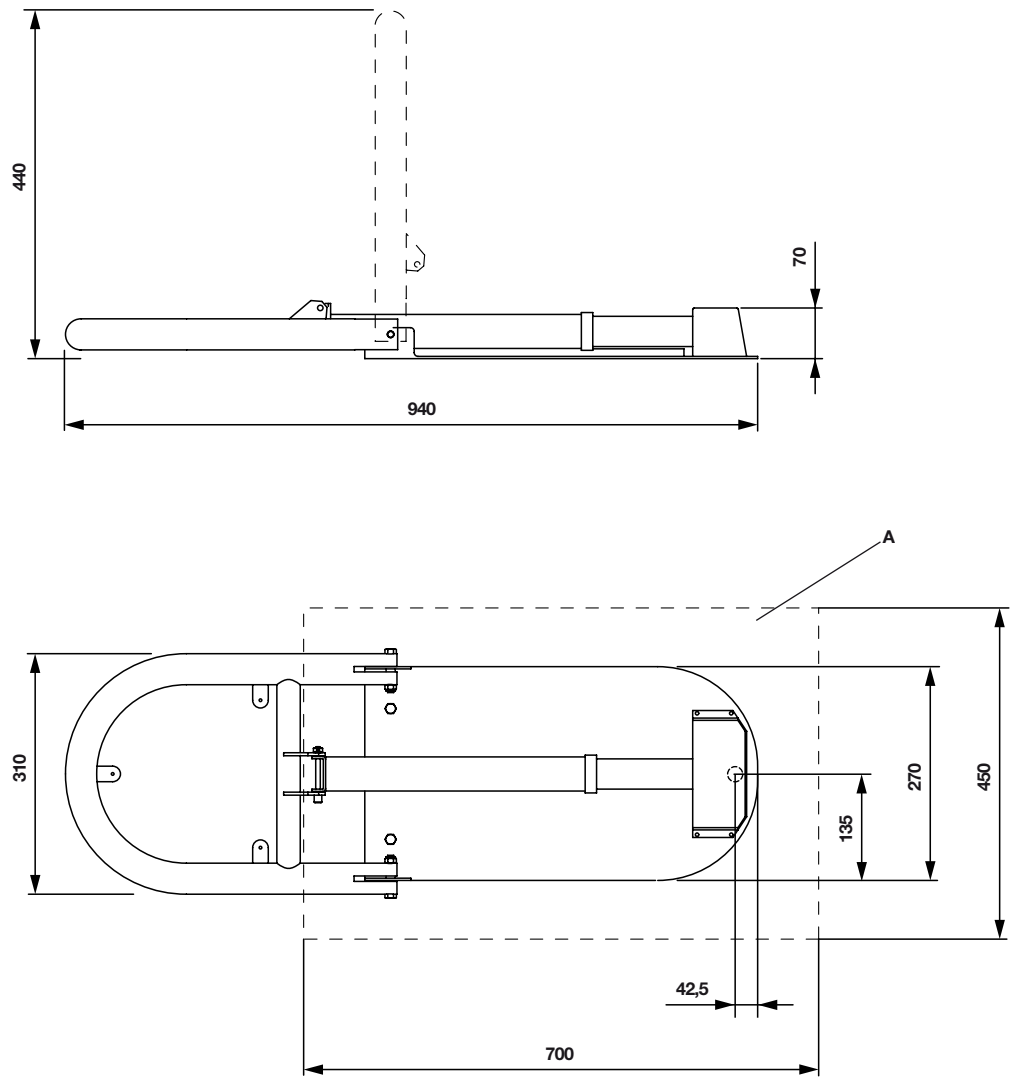
Die Prüfung und Wartung darf nur von einer sachkundigen Person durchgeführt werden, wenden Sie sich hierzu an Ihren Lieferanten. Eine optische Prüfung kann vom Betreiber durchgeführt werden.


Betreffend notwendiger Reparaturen wenden Sie sich an Ihren Lieferanten. Für nicht sach- oder fachgerecht ausgeführte Reparaturen übernehmen wir keine Gewährleistung.

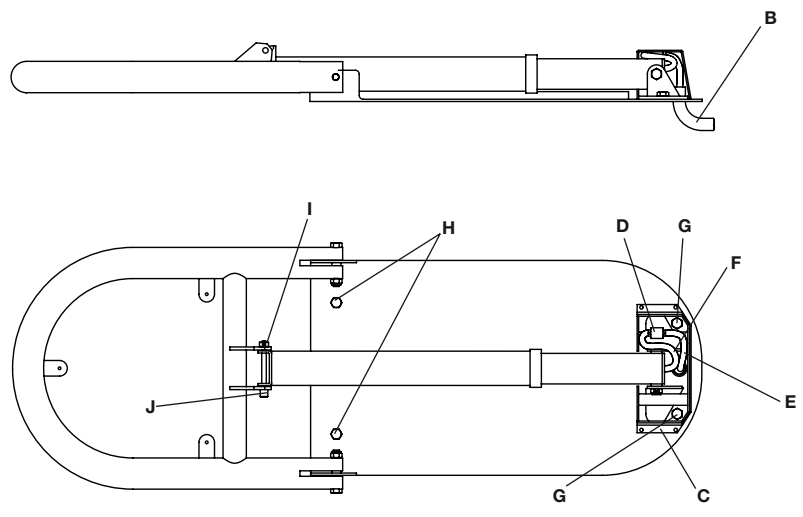
Urheberrechtlich geschützt.

Nachdruck, auch auszugsweise, nur mit unserer Genehmigung. Änderungen vorbehalten.

1  2.1.1



2  2.1.1 / 2.1.2 / 2.2 / 3.2



2 VORBEREITUNG DER MONTAGE

Nur die korrekte Montage und Wartung, durch einen kompetenten/sachkundigen Betrieb oder eine kompetente/sachkundige Person in Übereinstimmung mit den Anleitungen, kann die sichere und vorgesehene Funktionsweise einer Montage sicherstellen.

Der Sachkundige hat darauf zu achten, dass bei der Durchführung der Montagearbeiten die geltenden Vorschriften zur Arbeitssicherheit, sowie die Vorschriften für den Betrieb von elektrischen Geräten zu befolgen sind. Hierbei sind die nationalen Richtlinien zu beachten. Mögliche Gefährdungen werden durch die Konstruktion und Montage nach unseren Vorgaben vermieden.

Hinweis

Alle Sicherheits- und Schutzfunktionen sind **monatlich** auf ihre Funktion zu prüfen und falls erforderlich, sind vorhandene Fehler bzw. Mängel sofort zu beheben.



ACHTUNG

Betreiben Sie den Parkbügel nur, wenn Sie den Bewegungsbereich des Parkbügels einsehen können. Vergewissern Sie sich vor der Ein- bzw. Ausfahrt, ob der Parkbügel auch ganz geöffnet wurde.

Der Parkbügel ist nicht zu benutzen, wenn Reparatur- oder Einstellarbeiten durchgeführt werden müssen.

Weisen Sie alle Personen, die den Parkbügel benutzen, in die ordnungsgemäße und sichere Bedienung ein. Demonstrieren und testen Sie die mechanische Entriegelung sowie die Sicherheitsabschaltung. Halten Sie dazu den Parkbügel während des Auf- bzw. Zulaufes mit beiden Händen an. Der Parkbügel muss stehen bleiben.



ACHTUNG

Greifen Sie während einer Fahrt nicht mit den Fingern an die Haupt- und Nebenschließkanten, hier besteht Quetsch- und Schergefahr!

2.1 Montage des Parkbügels

2.1.1 Fundament für den Parkbügel

Für den Parkbügel ist es erforderlich, dass ein Fundament (A) mit den Abmessungen 700 x 450 x 800 mm gegossen wird, siehe Bild 1. Die Zuleitung (E) 24 VDC für den Parkbügel muss durch ein Leerrohr (B) im Fundament erfolgen, siehe Bild 2.

Hinweis

Das Fundament muss vor den folgenden Montageschritten ausreichend ausgehärtet sein.

2.1.2 Befestigen der Motorgrundplatte

Vor dem Bohren der vier Bohrungen muss deren Lage auf der Oberfläche des Fundaments gekennzeichnet werden. Verwenden Sie hierzu die Motorgrundplatte als Bohrschablone. Die beiden hinteren Löcher (G) müssen noch in die Grundplatte gebohrt werden. Hierbei ist darauf zu

achten, dass die Abdeckung (C) noch angebracht werden kann, siehe Bild 2. Anschließend die Dübellöcher bohren und die Grundplatte mit geeignetem Montage-material befestigen.

2.2 Betätigung der Notentriegelung

Bei einem Stromausfall oder im Falle einer Störung kann der Antriebsmotor entriegelt werden. Hierzu die Madenschraube (I) des Entriegelungsstiftes lösen und den Stift (J) herausziehen, siehe Bild 2. Nun kann der Parkbügel von Hand bewegt werden.

3 ELEKTRISCHER ANSCHLUSS

3.1 Hinweise für Elektro-Arbeiten



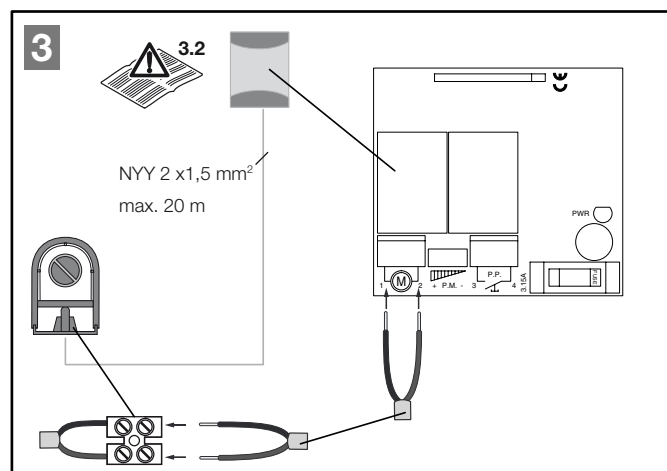
ACHTUNG

Bei sämtlichen Elektro-Arbeiten sind folgende Punkte zu beachten:

- Elektroanschlüsse dürfen nur von einer Elektro-fachkraft durchgeführt werden!
- Die bauseitige Elektroinstallation muss den jeweiligen Schutzbestimmungen entsprechen (230/240 VAC, 50 Hz)!
- Vor allen Arbeiten am Antrieb ist die Netzspannung abzuschalten!
- Alle Kabel sind von unten verzugsfrei in den Antrieb zu montieren.
- Fremdspannung an den Anschlussklemmen der Steuerung führt zu einer Zerstörung der Elektronik!
- Zur Vermeidung von Störungen ist darauf zu achten, dass die Steuerleitungen des Antriebes (24 VAC) in einem getrennten Installations-System zu anderen Versorgungsleitungen (230 VAC) zu verlegen sind!
- Kabel, die im Erdreich verlegt werden, sind grundsätzlich als Erdkabel (NYY) auszuführen.

3.2 Elektrischer Anschluss des Antriebes (siehe Bild 3)

Für den Anschluss des Antriebes wird eine Leitung NYY 2 x 1,5 mm² benötigt. Die maximale Kabellänge zwischen der externen Steuerung und dem Parkbügel darf 20 m nicht überschreiten. Die Leitung an der Lüsterklemme (D, siehe Bild 2) des Antriebes und den Klemmen 1 und 2 des Zusatzmodules PB-M anschliessen. Auf Polarität muss nicht geachtet werden. Bei Verwendung mehrerer Parkbügel, alle gleich anschliessen.



Hinweis

Die notwendigen Informationen zur Inbetriebnahme, Konfiguration und Anschluss entnehmen Sie bitte der separaten Anleitung der Motorsteuerung PB-S/PB-M.

4 TECHNISCHE DETAILS

4.1 Technische Details

| Technische Details | PB |
|-------------------------------|----------------|
| Spannungsversorgung Steuerung | 230 V~ / 50 Hz |
| Motorspannung | 24 VDC |
| Stromaufnahme | 2 A |
| Leistung | 25 W |
| Einschaltdauer | 80% |
| Schutzklasse | IP54 |
| Gewicht | 7,5 kg |
| Laufgeschwindigkeit | 9 Sek. |

Tab. 1

5 WARTUNG

Der Parkbügel ist wartungsfrei. Eventuelle Schmutzablagerungen, wie z.B. Blätter, regelmäßig entfernen.

Hinweis

Alle Sicherheits- und Schutzfunktionen sind **monatlich** auf ihre Funktion zu prüfen und falls erforderlich, sind vorhandene Fehler bzw. Mängel sofort zu beheben.

Die Prüfung und Wartung darf nur von einer sachkundigen Person durchgeführt werden, wenden Sie sich hierzu an Ihren Lieferanten. Eine optische Prüfung kann vom Betreiber durchgeführt werden.

Betreffend notwendiger Reparaturen wenden Sie sich an Ihren Lieferanten. Für nicht sach- oder fachgerecht ausgeführte Reparaturen übernehmen wir keine Gewährleistung.

6 DEMONTAGE

Lassen Sie den Parkbügel von einem Sachkundigen demontieren und fachgerecht entsorgen.

7 OPTIONALES ZUBEHÖR, NICHT IM LIEFERUMFANG ENTHALTEN

Das gesamte elektrische Zubehör darf die Steuerung mit max. 500 mA belasten.

- Externe Funk-Empfänger
- Externe Impuls-Taster (z.B. Schlüsseltaster)
- Externe Code- und Transponder-Taster

8 GARANTIEBEDINGUNGEN

Dauer der Garantie

Zusätzlich zur gesetzlichen Gewährleistung des Händlers aus dem Kaufvertrag leisten wir folgende Teilegarantie ab Kaufdatum:

2 Jahre auf die Antriebsmechanik, Motor und Motor- ➤

steuerung, Funk, Impulsgeber, Zubehör und Sonderanlagen.

Kein Garantieanspruch besteht bei Verbrauchsmitteln (z.B. Sicherungen, Batterien, Leuchtmittel). Durch die Inanspruchnahme der Garantie verlängert sich die Garantiezeit nicht. Für Ersatzlieferungen und Nachbesserungsarbeiten beträgt die Garantiefrist sechs Monate, mindestens aber die laufende Garantiefrist.

Voraussetzungen

Der Garantieanspruch gilt nur für das Land, in dem das Gerät gekauft wurde. Die Ware muss auf dem von uns vorgegebenen Vertriebsweg erstanden worden sein. Der Garantieanspruch besteht nur für Schäden am Vertragsgegenstand selbst. Die Erstattung von Aufwendungen für Aus- und Einbau, Überprüfung entsprechender Teile, sowie Forderungen nach entgangenem Gewinn und Schadensersatz sind von der Garantie ausgeschlossen. Der Kaufbeleg gilt als Nachweis für Ihren Garantieanspruch.

Leistung

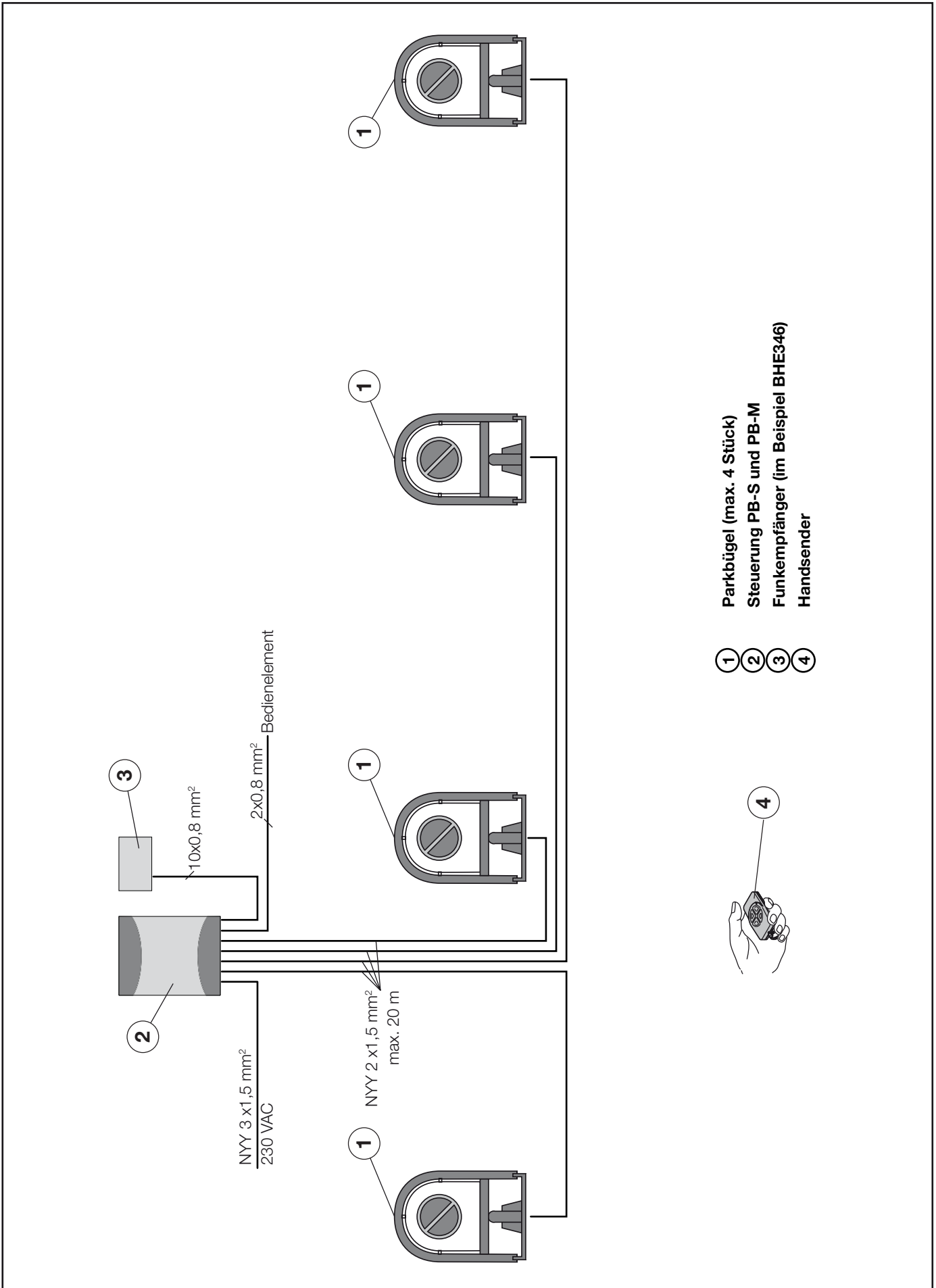
Für die Dauer der Garantie beseitigen wir alle Mängel am Produkt, die nachweislich auf einen Material- oder Herstellungsfehler zurückzuführen sind.

Wir verpflichten uns, nach unserer Wahl die mangelhafte Ware unentgeltlich gegen mangelfreie zu ersetzen, nachzubessern oder durch einen Minderwert zu ersetzen.

Ausgeschlossen sind Schäden durch:

- unsachgemäßen Einbau und Anschluss
- unsachgemäße Inbetriebnahme und Bedienung
- äußere Einflüsse, wie Feuer, Wasser, anormale Umweltbedingungen
- mechanische Beschädigungen durch Unfall, Fall, Stoß
- fahrlässige oder mutwillige Zerstörung
- normale Abnutzung oder Wartungsmangel
- Reparatur durch nicht qualifizierte Personen
- Verwendung von Teilen fremder Herkunft
- Entfernen oder Unkenntlichmachen des Typenschildes

Ersetzte Teile werden unser Eigentum.



- ① Parkbügel (max. 4 Stück)
- ② Steuerung PB-S und PB-M
- ③ Funkempfänger (im Beispiel BHE346)
- ④ Handsender