

# Kurzanleitung induktives Stromzuführungssystem SZFS-Set 2

## 1 KONFIGURATIONSMENÜ

- Tasten **Mode** und **Data** ca. **2 Sek.** drücken und gedrückt halten, bis die Status-LED (Info) orange blinkt.
- Beide Tasten loslassen.
- Menüpunkt **E** (Fehlerspeicher) wird blinkend und der aktuellste Fehler im Display angezeigt.
- Taste **Mode 9x** drücken, Menü **con** wird im Display angezeigt.
- Taste **Data 1x** drücken, **con** blinkt.
- Tasten **Mode** und **Data** ca. **2 Sek.** drücken und gedrückt halten.
- Das Konfigurations-Menü wird geöffnet. **E** blinkt und die aktuelle Einstellung der Schalteisteneinänge wird angezeigt.
  - Um die Einstellung zu ändern, Taste **Data** sooft drücken, bis die gewünschte Einstellung (**001** bis **011**) angezeigt wird, Werte siehe auch **Tabelle 1**.
- Taste **Mode** drücken um zum nächsten Menüpunkt zu wechseln. Menüpunkt **c** (Testsignal) wird angezeigt.
  - Um die Einstellung (**001** und **002**) zu ändern, Taste **Data** drücken, Werte siehe auch **Tabelle 2**.
- Taste **Mode** drücken um zum nächsten Menüpunkt zu wechseln. Menüpunkt **h** (Haltezeit) wird angezeigt.
  - Um die Einstellung (**001** bis **005**) zu ändern, Taste **Data** drücken, Werte siehe auch **Tabelle 3**.
- Taste **Mode** drücken **h End** wird angezeigt.
- Taste **Data 1x** drücken, das System ist konfiguriert und wird neu gestartet.

### Hinweis

Das Konfigurationsmenü kann jederzeit durch Drücken der Taste **Mode (2 Sek. gedrückt halten)** verlassen werden. **End** wird angezeigt, Taste **Data 1x** drücken, das System ist konfiguriert und wird neu gestartet.

### Geräteübersicht

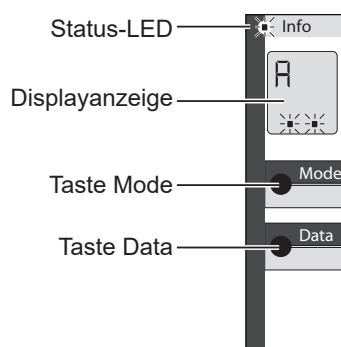


Tabelle 1

Anzeige	Mobile Schalteiste ZU	Mobile Schalteiste AUF	Stationäre Schalteiste ZU	Stationäre Schalteiste AUF
unc	nicht konfiguriert			
001*	X		X	X
002	X	X	X	X
003			X	X
004	X	X		
005	X			
006	X	X	X	
007	X	X		X
008	X		X	
009	X			X
010			X	
011				X

Tabelle 2

Anzeige	Testimpuls
001	
002*	

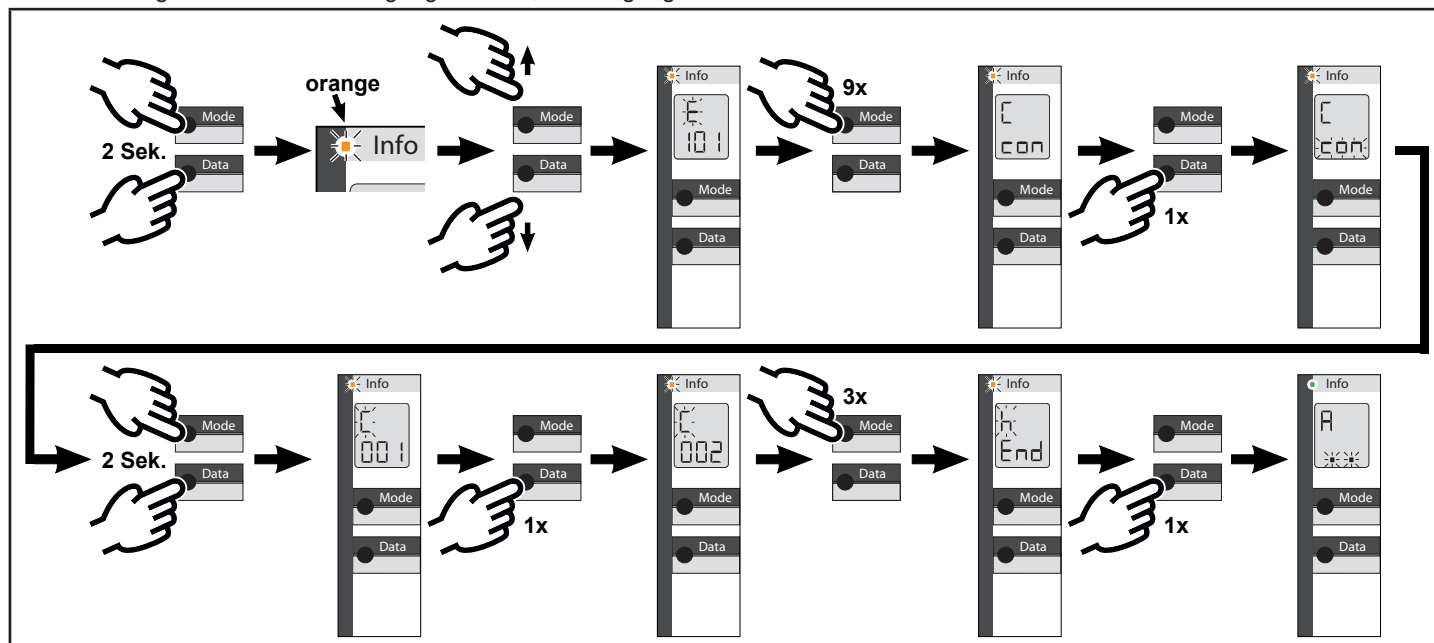
Tabelle 3

Anzeige	Haltezeit
001	keine
002	100 ms
003*	200 ms
004	500 ms
005	1000 ms

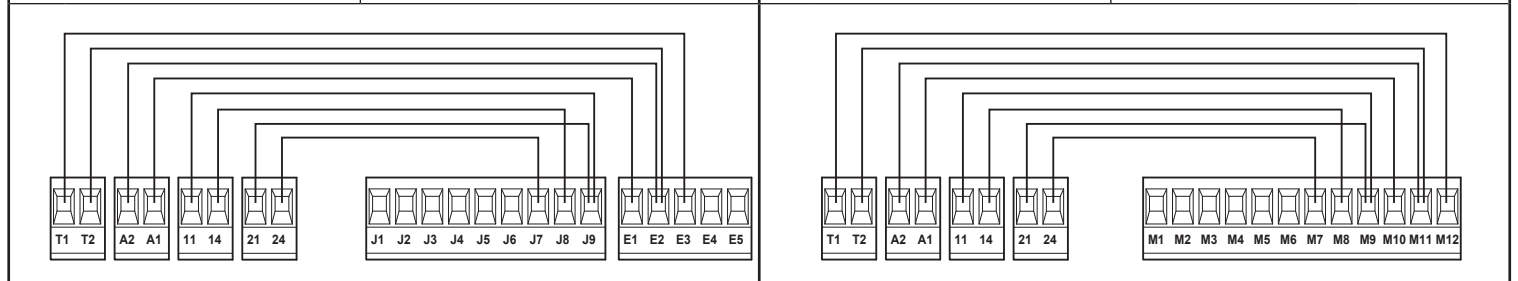
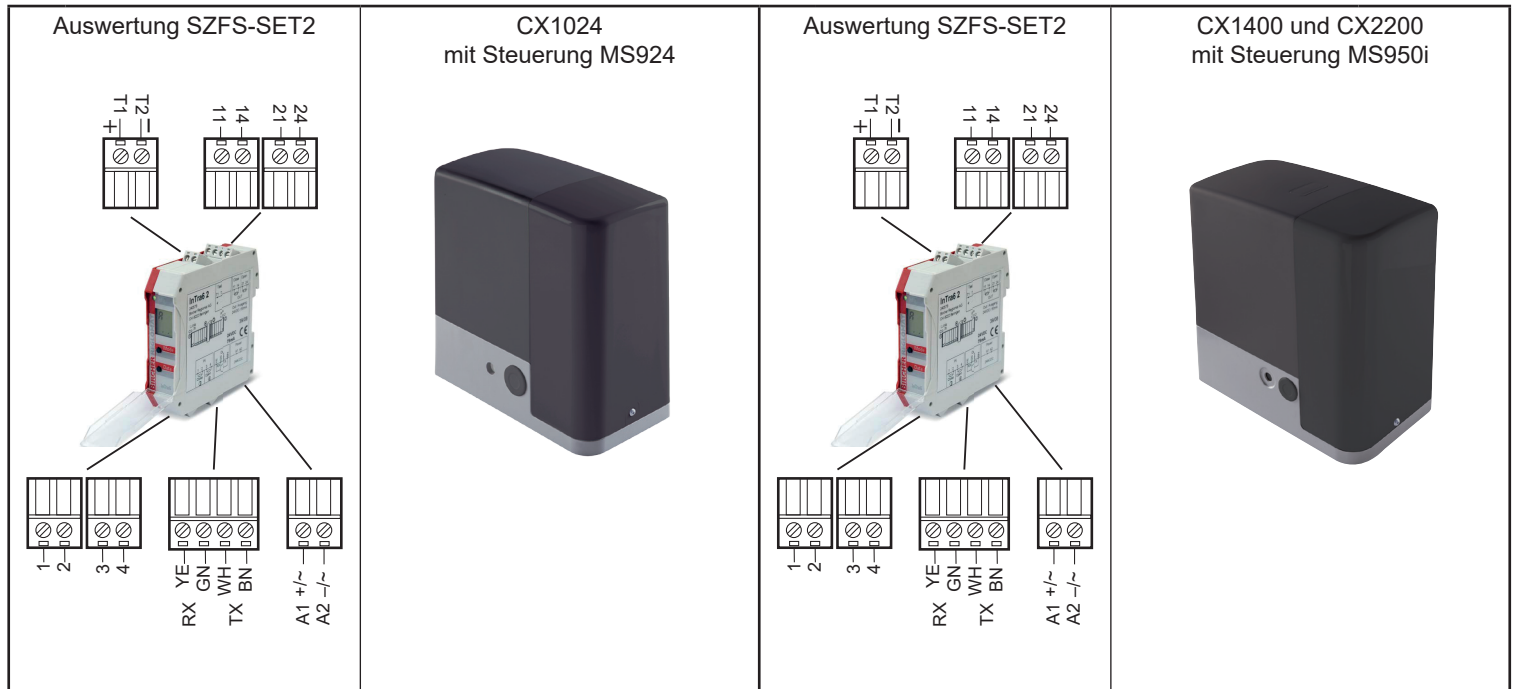
\* Werkseinstellung

### Beispiel

Die Einstellung der Schalteisteneingänge ändern, der Eingang der mobilen Schalteiste AUF wird zusätzlich aktiviert.



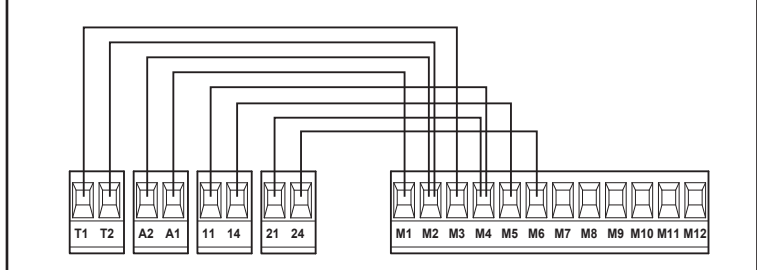
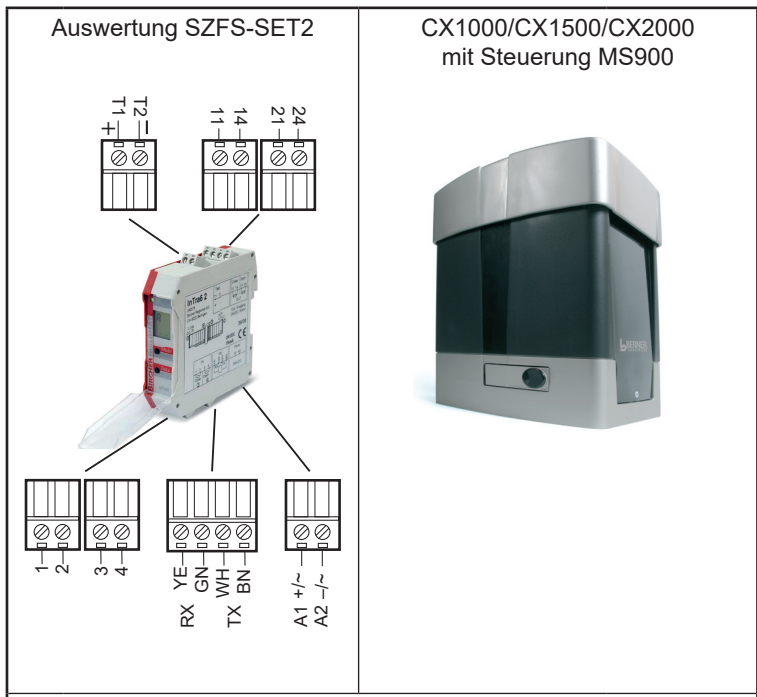
## 2 ANSCHLUSSBEISPIELE INDUKTIVES STROMZUFÜHRUNGSSYSTEM



A1	Betriebsspannung 24 V AC/DC ± 15%	E1 (+24 VDC)	Menü P35 auf rEL stellen	A1	Betriebsspannung 24 V AC/DC ± 15%	M10 (24 VAC)	Menü P35 auf rEL stellen
A2		E2 (COM)		A2		M11 (COM)	
T1	Test-Eingang 24 V AC/DC	E3 (Testausgang, +24 VDC)	Menü P34 auf JR stellen	T1	Test-Eingang 24 V AC/DC	M12 (Testausgang, 24 VAC)	Menü P34 auf JR stellen
T2		E2 (COM)		T2		M11 (COM)	
14	Ausgang Sicherheit Zu (potentialfreier Öffner- Kontakt)	J8 (Eingang für SKS Sicherheit Zu)	Menü P33 auf JR stellen	14	Ausgang Sicherheit Zu (potentialfreier Öffner- Kontakt)	M8 (Eingang für SKS Sicherheit Zu)	Menü P33 auf JR stellen
11		J9 (COM)		11		M9 (COM)	
24	Ausgang Sicherheit Auf (potentialfreier Öffner- Kontakt)	J7 (Eingang für SKS Sicherheit Auf)	Menü P33 auf JR stellen	24	Ausgang Sicherheit Auf (potentialfreier Öffner- Kontakt)	M7 (Eingang für SKS Sicherheit Auf)	Menü P33 auf JR stellen
21		J9 (COM)		21		M9 (COM)	

### Sonstige Anschlüsse der Auswertung SZFS-SET 2

1	Eingang für stationäre Schaltleiste 8k2 Zu	Falls nicht vorhanden, 8k2- Widerstand anschließen.	1	Eingang für stationäre Schaltleiste 8k2 Zu	Falls nicht vorhanden, 8k2- Widerstand anschließen.
2			2		
3	Eingang für stationäre Schaltleiste 8k2 Auf	Falls nicht vorhanden, 8k2- Widerstand anschließen.	3	Eingang für stationäre Schaltleiste 8k2 AUF	Falls nicht vorhanden, 8k2- Widerstand anschließen.
4			4		
RX	Anschluss Spule (INTR-FIX60)	Gelber Draht (YE) Grüner Draht (GN) Weißer Draht (WH) Brauner Draht (BN)	RX	Anschluss Spule (INTR-FIX60)	Gelber Draht (YE) Grüner Draht (GN) Weißer Draht (WH) Brauner Draht (BN)



A1	Betriebsspannung 24 V AC/DC ± 15%	M1 (24 VAC)	
A2		M2 (COM)	
T1	Test-Eingang 24 V AC/DC	M3 (Testausgang, 24 VAC)	Menü P35 auf rEL stellen
T2		M2 (COM)	
14	Ausgang Sicherheit Zu (potentialfreier Öffner- Kontakt)	M5 (Eingang für SKS Sicherheit Zu)	Menü P34 auf jR stellen
11		M4 (COM)	
24	Ausgang Sicherheit Auf (potentialfreier Öffner- Kontakt)	M6 (Eingang für SKS Sicherheit Auf)	Menü P33 auf jR stellen
21		M4 (COM)	

**Sonstige Anschlüsse der Auswertung SZFS-SET 2**

1	Eingang für stationäre Schaltleiste 8k2 Zu	Falls nicht vorhanden, 8k2- Widerstand anschließen.
2		
3	Eingang für stationäre Schaltleiste 8k2 Auf	Falls nicht vorhanden, 8k2- Widerstand anschließen.
4		
RX	Anschluss Spule (INTR-FIX60)	Gelber Draht (YE)
		Grüner Draht (GN)
		Weißer Draht (WH)
		Brauner Draht (BN)